

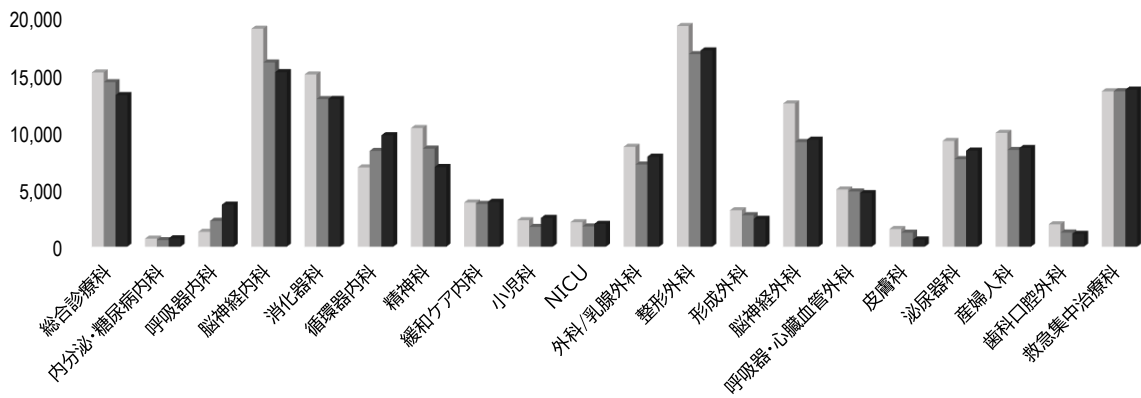
入院患者数

単位：人

| 診療科 | R1年度 | | R2年度 | | R3年度 | |
|------------|---------|------|---------|------|---------|------|
| | 延数 | 1日平均 | 延数 | 1日平均 | 延数 | 1日平均 |
| 総合診療科 | 15,190 | 42 | 14,341 | 39 | 13,213 | 36 |
| リウマチ科 | - | - | - | - | - | - |
| 血液内科 | - | - | - | - | - | - |
| 内分泌・糖尿病内科 | 702 | 2 | 570 | 2 | 731 | 2 |
| 呼吸器内科 | 1,295 | 4 | 2,251 | 6 | 3,664 | 10 |
| 脳神経内科 | 18,998 | 52 | 16,056 | 44 | 15,212 | 42 |
| 消化器科 | 15,013 | 41 | 12,866 | 35 | 12,876 | 35 |
| 循環器内科 | 6,908 | 19 | 8,346 | 23 | 9,717 | 27 |
| 精神科 | 10,343 | 28 | 8,548 | 23 | 6,949 | 19 |
| 緩和ケア内科 | 3,854 | 11 | 3,732 | 10 | 3,915 | 11 |
| 小児科 | 2,304 | 6 | 1,726 | 5 | 2,513 | 7 |
| NICU | 2,133 | 6 | 1,762 | 5 | 1,988 | 5 |
| 外科/乳腺外科 | 8,710 | 24 | 7,163 | 20 | 7,842 | 21 |
| 整形外科 | 19,231 | 53 | 16,779 | 46 | 17,109 | 47 |
| 形成外科 | 3,177 | 9 | 2,745 | 8 | 2,426 | 7 |
| 脳神経外科 | 12,491 | 34 | 9,127 | 25 | 9,330 | 26 |
| 呼吸器・心臓血管外科 | 4,989 | 14 | 4,810 | 13 | 4,671 | 13 |
| 皮膚科 | 1,538 | 4 | 1,228 | 3 | 626 | 2 |
| 泌尿器科 | 9,218 | 25 | 7,628 | 21 | 8,374 | 23 |
| 産婦人科 | 9,926 | 27 | 8,434 | 23 | 8,601 | 24 |
| 眼科 | - | - | - | - | - | - |
| 耳鼻いんこう科 | - | - | - | - | - | - |
| 放射線科 | - | - | - | - | - | - |
| 麻酔科 | - | - | - | - | - | - |
| 歯科口腔外科 | 1,953 | 5 | 1,229 | 3 | 1,121 | 3 |
| 救急集中治療科 | 13,545 | 37 | 13,549 | 37 | 13,691 | 38 |
| 合計 | 161,518 | 441 | 142,890 | 391 | 144,569 | 396 |

入院患者数の推移

■ R1年度 ■ R2年度 ■ R3年度

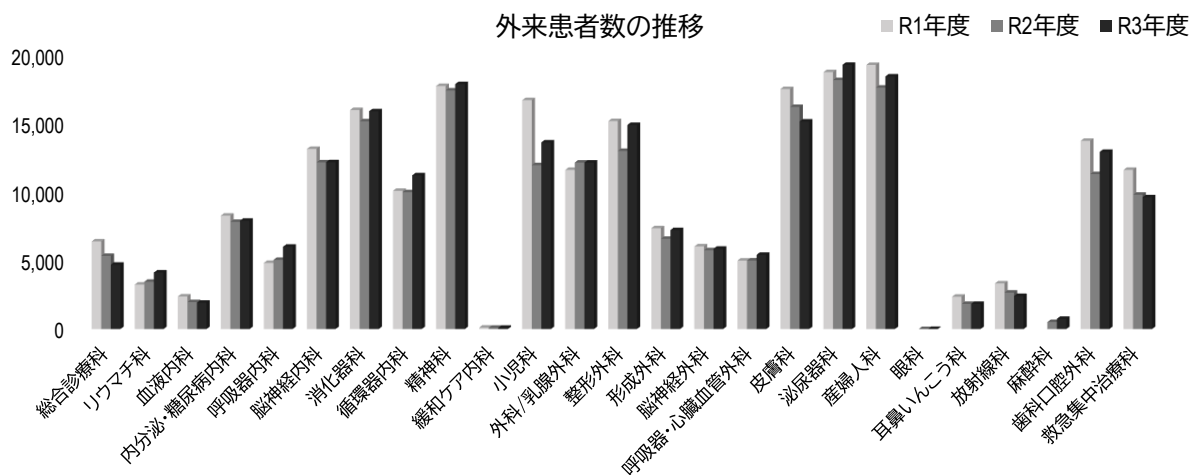


外来患者数

単位：人

| 診療科 | R1年度 | | R2年度 | | R3年度 | |
|------------|---------|------|---------|------|---------|------|
| | 延数 | 1日平均 | 延数 | 1日平均 | 延数 | 1日平均 |
| 総合診療科 | 6,415 | 27 | 5,356 | 22 | 4,709 | 19 |
| リウマチ科 | 3,256 | 14 | 3,463 | 14 | 4,138 | 17 |
| 血液内科 | 2,386 | 10 | 1,970 | 8 | 1,926 | 8 |
| 内分泌・糖尿病内科 | 8,300 | 35 | 7,840 | 32 | 7,931 | 33 |
| 呼吸器内科 | 4,842 | 20 | 5,062 | 21 | 6,025 | 25 |
| 脳神経内科 | 13,182 | 55 | 12,200 | 50 | 12,209 | 50 |
| 消化器科 | 16,031 | 67 | 15,200 | 63 | 15,936 | 66 |
| 循環器内科 | 10,119 | 42 | 10,010 | 41 | 11,248 | 46 |
| 精神科 | 17,781 | 74 | 17,461 | 72 | 17,922 | 74 |
| 緩和ケア内科 | 104 | - | 95 | - | 93 | - |
| 小児科 | 16,749 | 70 | 11,991 | 49 | 13,654 | 56 |
| NICU | - | - | - | - | - | - |
| 外科/乳腺外科 | 11,644 | 49 | 12,184 | 50 | 12,178 | 50 |
| 整形外科 | 15,220 | 63 | 13,037 | 54 | 14,933 | 62 |
| 形成外科 | 7,379 | 31 | 6,606 | 27 | 7,241 | 30 |
| 脳神経外科 | 6,048 | 25 | 5,767 | 24 | 5,879 | 24 |
| 呼吸器・心臓血管外科 | 5,008 | 21 | 5,015 | 21 | 5,435 | 22 |
| 皮膚科 | 17,562 | 73 | 16,249 | 67 | 15,187 | 63 |
| 泌尿器科 | 18,798 | 78 | 18,214 | 75 | 19,337 | 80 |
| 産婦人科 | 19,326 | 81 | 17,663 | 73 | 18,478 | 76 |
| 眼科 | 3 | - | 3 | - | 10 | - |
| 耳鼻いんこう科 | 2,368 | 10 | 1,839 | 8 | 1,844 | 8 |
| 放射線科 | 3,342 | 14 | 2,665 | 11 | 2,419 | 10 |
| 麻酔科 | 356 | 1.0 | 514 | 2 | 747 | 3 |
| 歯科口腔外科 | 13,774 | 57 | 11,339 | 47 | 12,963 | 54 |
| 救急集中治療科 | 11,645 | 49 | 9,827 | 40 | 9,639 | 40 |
| 合計 | 231,638 | 965 | 211,570 | 871 | 222,081 | 918 |

外来患者数の推移

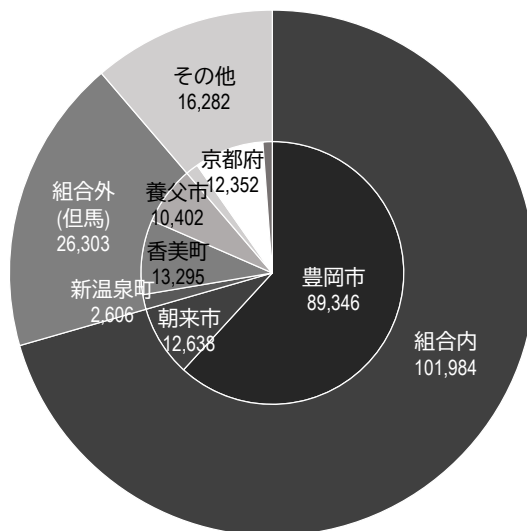
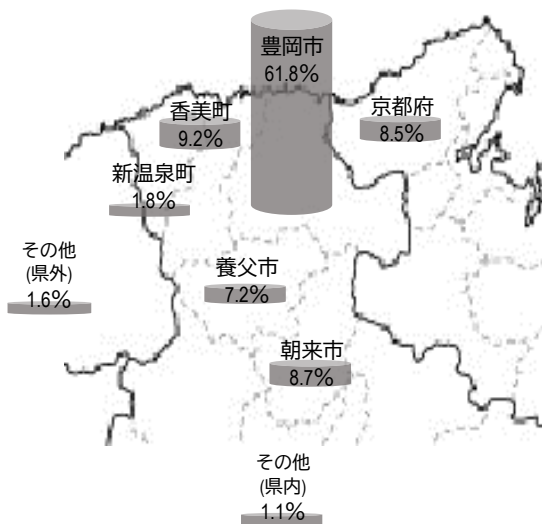


市町別患者数 - 入院 -

単位：人

| | | | R1年度 | | R2年度 | | R3年度 | |
|-------------|------|---------|---------|--------|---------|---------|---------|-------|
| | | | 患者数 | % | 患者数 | % | 患者数 | % |
| 組合内 | 豊岡市 | 豊岡市 | 52,340 | 32.4 | 45,488 | 31.8 | 47,971 | 33.2 |
| | | 日高町 | 18,687 | 11.6 | 16,570 | 11.6 | 17,849 | 12.3 |
| | | 城崎町 | 4,574 | 2.8 | 4,622 | 3.2 | 4,743 | 3.3 |
| | | 竹野町 | 7,350 | 4.6 | 5,715 | 4.0 | 5,536 | 3.8 |
| | | 出石町 | 10,609 | 6.6 | 9,202 | 6.4 | 8,743 | 6.0 |
| | | 但東町 | 4,282 | 2.7 | 3,838 | 2.7 | 4,504 | 3.1 |
| | | 市計 | 97,842 | 60.6 | 85,435 | 59.8 | 89,346 | 61.8 |
| | 朝来市 | 和田山町 | 7,868 | 4.9 | 7,111 | 5.0 | 7,077 | 4.9 |
| | | 山東町 | 2,213 | 1.4 | 2,777 | 1.9 | 2,226 | 1.5 |
| | | 朝来町 | 2,263 | 1.4 | 2,127 | 1.5 | 2,429 | 1.7 |
| 生野町 | | 808 | 0.5 | 808 | 0.6 | 906 | 0.6 | |
| | 市計 | 13,152 | 8.1 | 12,823 | 9.0 | 12,638 | 8.7 | |
| | 小計 | 110,994 | 68.7 | 98,258 | 68.8 | 101,984 | 70.5 | |
| 組合外 (但馬) | 新温泉町 | 3,251 | 2.0 | 2,820 | 2.0 | 2,606 | 1.8 | |
| | 香美町 | 17,255 | 10.7 | 16,107 | 11.3 | 13,295 | 9.2 | |
| | 養父市 | 10,939 | 6.8 | 9,304 | 6.5 | 10,402 | 7.2 | |
| | 小計 | 31,445 | 19.5 | 28,231 | 19.8 | 26,303 | 18.2 | |
| 但馬合計 (上記合計) | | | 142,439 | 88.2 | 126,489 | 88.5 | 128,287 | 88.7 |
| 兵庫県 (但馬除く) | | | 2,142 | 1.3 | 2,868 | 2.0 | 2,268 | 1.6 |
| 京都府 | | | 13,993 | 8.7 | 10,793 | 7.6 | 12,352 | 8.5 |
| その他 | | | 2,944 | 1.8 | 2,740 | 1.9 | 1,662 | 1.1 |
| 合計 | | | 161,518 | 100.0 | 142,890 | 100.0 | 144,569 | 100.0 |

市町別患者数 (R3年度)



市町別患者数 - 外来 -

単位：人

| | | | R1年度 | | R2年度 | | R3年度 | |
|-------------|---------|---------|---------|---------|---------|---------|---------|-------|
| | | | 患者数 | % | 患者数 | % | 患者数 | % |
| 組合内 | 豊岡市 | 豊岡市 | 95,040 | 41.0 | 86,486 | 40.9 | 91,249 | 41.1 |
| | | 日高町 | 27,865 | 12.0 | 25,251 | 11.9 | 26,095 | 11.8 |
| | | 城崎町 | 7,739 | 3.3 | 7,166 | 3.4 | 7,520 | 3.4 |
| | | 竹野町 | 9,621 | 4.2 | 8,620 | 4.1 | 8,997 | 4.1 |
| | | 出石町 | 17,094 | 7.4 | 15,564 | 7.4 | 16,308 | 7.3 |
| | | 但東町 | 5,933 | 2.6 | 5,139 | 2.4 | 5,868 | 2.6 |
| | 市計 | 163,292 | 70.5 | 148,226 | 70.1 | 156,037 | 70.3 | |
| | 朝来市 | 和田山町 | 7,669 | 3.3 | 7,787 | 3.7 | 8,035 | 3.6 |
| | | 山東町 | 2,409 | 1.0 | 2,089 | 1.0 | 2,291 | 1.0 |
| | | 朝来町 | 1,651 | 0.7 | 1,527 | 0.7 | 1,686 | 0.8 |
| 生野町 | | 410 | 0.2 | 360 | 0.2 | 406 | 0.2 | |
| 市計 | 12,139 | 5.2 | 11,763 | 5.6 | 12,418 | 5.6 | | |
| 小計 | 175,431 | 75.7 | 159,989 | 75.6 | 168,455 | 75.9 | | |
| 組合外 (但馬) | 新温泉町 | 2,082 | 0.9 | 2,011 | 1.0 | 1,991 | 0.9 | |
| | 香美町 | 21,035 | 9.1 | 19,846 | 9.4 | 19,746 | 8.9 | |
| | 養父市 | 13,528 | 5.8 | 12,706 | 6.0 | 13,718 | 6.2 | |
| | 小計 | 36,645 | 15.8 | 34,563 | 16.3 | 35,455 | 16.0 | |
| 但馬合計（上記合計） | | | 212,076 | 91.6 | 194,552 | 92.0 | 203,910 | 91.8 |
| 兵庫県（但馬除く） | | | 1,887 | 0.8 | 1,474 | 0.7 | 1,606 | 0.7 |
| 京都府 | | | 15,205 | 6.6 | 13,913 | 6.6 | 14,806 | 6.7 |
| その他 | | | 2,470 | 1.1 | 1,631 | 0.8 | 1,759 | 0.8 |
| 合計 | | | 231,638 | 100.0 | 211,570 | 100.0 | 222,081 | 100.0 |

市町別患者数（R3年度）

