

呼吸器内科

1. 呼吸器内科の理念・特色

豊岡病院呼吸器内科は兵庫県北部、京都府北部地域における呼吸器専門診療の中心である。肺癌や間質性肺炎などをはじめとする呼吸器専門疾患が周辺の各医療機関から多数紹介され年々外来患者数は増加傾向にあり、都市部の呼吸器専門医療機関と比較しても十分な診療の質と量である。

- ・ 近年呼吸器内視鏡技術の進歩はめざましく、今後呼吸器内科専門医を目指す医師にとってこれらの経験は不可欠である。当院ではEBUS-GS やEBUS-TBNA、局所麻酔下胸腔鏡などを導入しており積極的に施行している。
- ・ 呼吸器内科の診療範囲は非常に広く、肺炎のように一般内科領域に近い疾患が多数存在する。当院では総合診療科と協力して診療しており、診療業務の負担の軽減だけでなく、呼吸器専門疾患以外の内科疾患も経験することが可能である。細分化の進む医療の中で近年重要視されている Generalist としての臨床能力も向上させることができ、新専門医制度(内科)における症例経験も可能な環境である。

2. 目標・プログラム

ア. 主な研修目標

- ・ 入院症例だけでなく初診を含めた外来業務も早期から担当する。
- ・ 胸部単純X線と胸部CTの画像診断
- ・ 胸水試験穿刺や気胸・胸水の胸腔ドレナージ
- ・ 肺癌の診断、治療計画を立てインフォームドコンセント
- ・ びまん性肺疾患の診断、方針を立てインフォームドコンセント
- ・ 肺炎・COPD 気管支喘息の入院と外来の管理
- ・ 気管支鏡及び超音波気管支内視鏡・局所麻酔下胸腔鏡を術者として行う
- ・ 積極的に学会発表を行う(年2-3回を目標)

イ. 研修内容

呼吸器外来: 初診外来毎週1回、再診外来毎週1回

気管支鏡検査: 肺癌に対する生検(EBUS-GS 含む)、EBUS-TBNA、BAL/TBLB、局所麻酔下胸腔鏡

学会発表: 症例報告以外にも臨床データ解析を行い学術集会へ発表する

当院研修後の進路: 当院に残留、もしくは京都大学呼吸器内科関連の病院などへの進路を相談

3. 週間予定

	月曜日	火曜日	水曜日	木曜日	金曜日	土曜日/日曜日
早期	朝カンファレンス					
午前	外来初診	内視鏡研修	入院患者診療	外来再診	内視鏡研修	病棟当番 休日救急外来 休日救急入院当番 講習会 学会
午後		病棟回診			病棟回診	
	入院患者診療	入院患者診療	病棟カンファレンス	入院患者診療		
		外来症例カンファレンス	☆内科系合同カンファレンス	呼吸器内科・外科カンファレンス	入院症例総カンファレンス	
時間外	病棟担当症例への対応、夜間時間外オンコール、救急外来当直					

☆内科系合同カンファレンスは初期研修医からの症例発表、研修医向けのレクチャーを指導医の監修にて行う

※時間外のオンコールは内科もしくは各診療科の当番となり、救急外来からの入院について初期診療及び主治医として対応する

※時間外及び土日休日に各種講習会、CPC、学会、研究会に参加



4. 指導医・スタッフ

部長 なかじ ひとし
中治 仁志

専攻医 はしだ けいすけ
橋田 恵佑

出身 京都府立医科大学 H15

出身 金沢大学 H29

京都大学医学博士 H25

専門	呼吸器一般、気管支喘息、慢性咳嗽
認定	日本内科学会総合内科専門医、日本呼吸器学会専門医・指導医、日本アレルギー学会専門医、日本呼吸器内視鏡学会気管支鏡専門医、日本結核病学会結核・抗酸菌症認定医、日本医師会認定産業医、臨床研修指導医

専門	呼吸器一般
----	-------

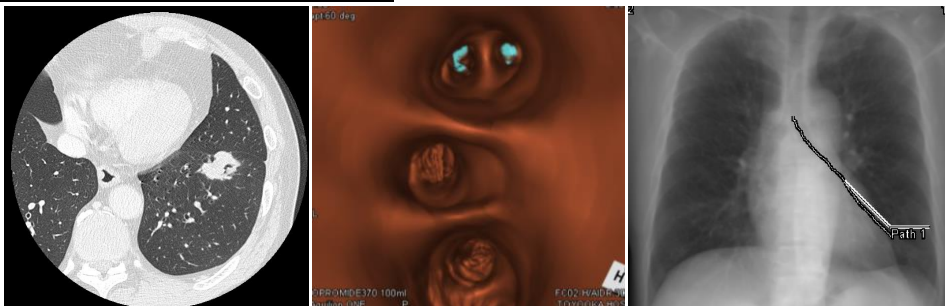
5. 診療設備

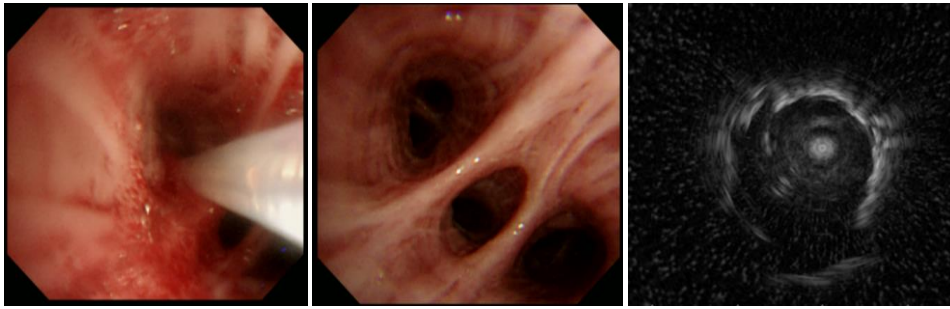
呼吸器内視鏡

通常の気管支内視鏡の他、EBUS-GS、EBUS-TBNA、EWSによる気管支充填術、局所麻酔下胸腔鏡検査を導入済み。気管支鏡検査においては事前に撮影した胸部CTの画像データから仮想気管支鏡を作成し、EBUS-GSと併用することで病変部位の速やかな同定を試みている。検査は主に外来で施行しているが、前投薬に静脈麻酔などを用い検査中の患者の苦痛の緩和を試みている。

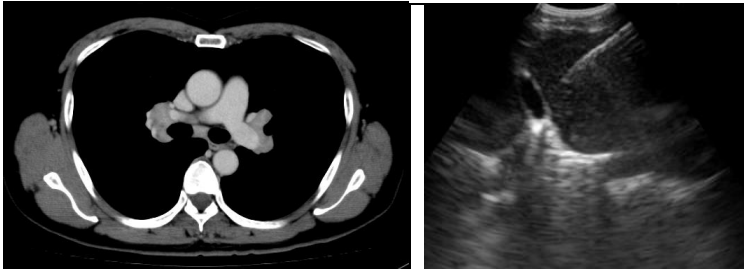
局所麻酔下胸腔鏡は胸膜病変の診断以外に膿胸の隔壁搔爬にも用いている。

仮想気管支鏡・EBUS-GS 使用した TBLB

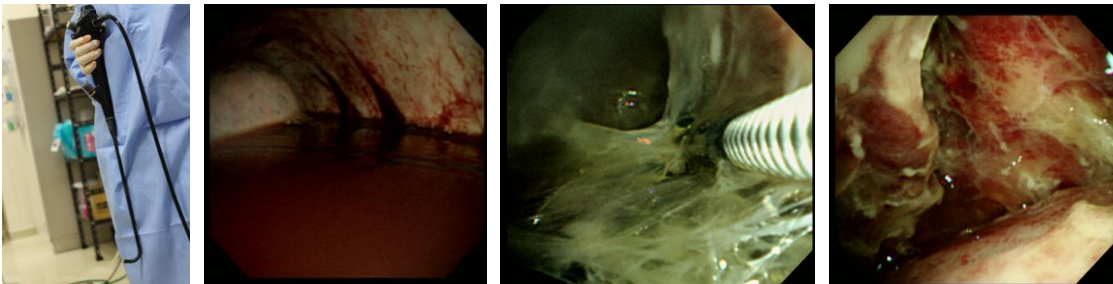




EBUS-TBNA



局所麻酔下胸腔鏡



6. 診療実績

外来初診	2015 年度	2016 年度	2017 年度	2018 年度	2019 年度
腫瘍	111	137	184	182	189
びまん性肺疾患	26	52	40	36	45
喘息/COPD	40	59	87	53	42
感染症(抗酸菌含)	51	51	58	87	91
その他	53	89	127	120	108

呼吸器内視鏡	2015 年度	2016 年度	2017 年度	2018 年度	2019 年度
内視鏡総数	158	163	188	188	185
EBUS-TBNA	13	34	25	25	27
EBUS-GS	57	74	77	83	68
EWS	-	3	-	2	3
局所麻酔下胸腔鏡	12	8	7	11	11

7. 学会認定施設

日本内科学会教育関連施設

日本呼吸器学会認定施設

日本アレルギー学会準認定施設

日本呼吸器内視鏡学会関連認定施設