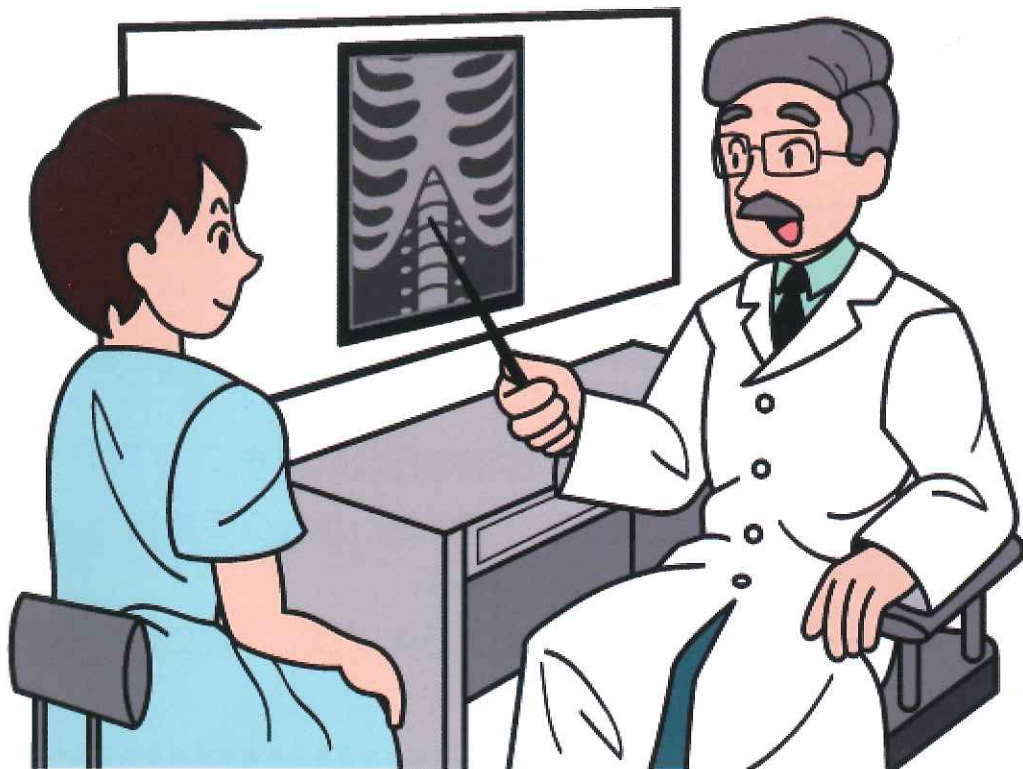


公立豊岡病院

人間ドックのご案内



公立豊岡病院組合立

公立豊岡病院 ドック係

〒668-8501 兵庫県豊岡市戸牧 1094 番地

TEL 0796-22-6111 (代)

FAX 0796-22-6135

HP <http://www.toyookahp-kumiai.or.jp/toyooka/>

人間ドックとは

心身共に健全な社会活動ができるような健康を維持するため
疾病の早期発見はもちろんのこと、自分の身体の健康状態を知り
将来の健康保持の指針にさせていただくこと
それが人間ドックの本来の目的です。

◎ 日帰りコース 基本料金 44,000 円

※ 胸部 CT を受けられる方は別途 7,370 円追加になります。

毎週月・水曜日（胃透視）

毎週火・木・金曜日（胃カメラ）

午前 8 時 00 受付開始

昼食後帰宅（サービス）

◎ 脳ドック（単独） 料 金 58,740 円

毎週月～金曜日

午前 8 時 00 受付開始

昼食後帰宅（サービス）

※ 受診日に担当医の面接、診察を行ないます。

※ データを基に成績報告書を作成し、ドック受診後
3 週間程度を目途に郵送します。

※ お申し込みはお電話・FAX・24 ブロック窓口にてお願いします。

●●●●● 脳ドック検査内容 ●●●●●

身体測定

身長 体重 血圧 標準体重 BMI

検尿

比重 PH 糖 蛋白 ウロビリノーゲン 潜血反応 ケトン体 ビリルビン

血液検査

血液系

白血球数 赤血球数 血色素 ヘマトクリット 血小板数

糖代謝

空腹時血糖 Hb-A1c

消化器系

総蛋白

脂質系

総コレステロール HDL-Ch 中性脂肪

頭部 MRI・MRA 頸部 MRI 頸動脈超音波（エコー） 胸部 X 線撮影

頸椎 X 線撮影 高次脳機能検査 心電図（12 誘導）

●●●● 日帰りコース検査内容 ●●●●●●●●●●●●●●●●●●●●●●●●●●

身体測定

身長 体重 血圧 腹囲 標準体重 BMI

検尿

糖 蛋白 ウロビリノーゲン 潜血反応 沈査

検便

潜血反応

血液検査

血液系

白血球数 赤血球数 血色素 ヘマトクリット MCV MCH MCHC 血小板数 血液像

糖代謝

空腹時血糖 Hb-A1c

血清反応

RF ASO HBs抗原 HCV抗体 梅毒反応 (RPR TPLA) CRP

脂質系

総コレステロール 中性脂肪 HDL-Ch LDL-Ch nonHDL-Ch

腎機能系

尿素窒素 クレアチニン 尿酸 カルシウム 無機リン eGFR

消化器系

総蛋白 アルブミン A/G比 AST (GOT) ALT (GPT) LD CK γ -GT
ALP コリンエステラーゼ 総ビリルビン アミラーゼ

腫瘍マーカー

CEA CA19-9

腹部超音波 (エコー)

胆嚢 肝臓 腎臓 脾臓 膵臓

胸部X線撮影または胸部CT 肺機能 (肺活量)

心電図 (12誘導)

胃透視または胃カメラ

眼底検査

視力検査

聴力検査

●●●● 日帰りコースオプション ●●●●●●●●●●●●●●●●●●●●●●●●●●

項目	金額	検査内容	対象
脳ドック	38,610 円	MRI・MRA・頸部X線 超音波検査 高次脳機能検査など	脳動脈瘤 脳腫瘍 水頭症など
骨塩定量検査	2,750 円	DEXA法による腰椎撮影 (標準的な骨塩定量法)	骨粗鬆症
前立腺検診 (50歳以上の男性)	4,840 円	前立腺の触診 腫瘍マーカー (PSA) 超音波検査	前立腺肥大症 前立腺がん
歯科口腔検診 (月・火・水・木曜日)	4,620 円	口腔全体のX線撮影	虫歯・歯周病 (歯槽膿漏) 顎関節症 口腔粘膜疾患など
血圧脈波検査	1,430 円	ABI (四肢の血圧脈波測定)	血管年齢 動脈硬化の進行度など
ピロリ菌検査	1,100 円	血液検査 (ピロリ抗体)	ヘリコバクター・ピロリ感染症
乳がん検診	12,100 円	マンモグラフィー 乳腺超音波検査	乳がん 乳腺症 乳腺線維腺腫など
子宮がん検診 (月・水・木曜日)	4,510 円	内診 子宮頸部細胞診	子宮頸がん 子宮頸管ポリープなど
腫瘍マーカー AFP	1,540 円	血液検査 (AFP)	肝細胞がん
腫瘍マーカー CA125	2,090 円	血液検査 (CA125)	子宮がん 卵巣がんなど
腫瘍マーカー CA15-3	1,650 円	血液検査 (CA15-3)	乳がん 卵巣がんなど

配置図・案内図

