

# △ほすぴたる



写真：トライやる・ウィークの様子（出石医療センター）→P7へ

朝来医療センターを開院しました 新病院長就任ご挨拶 他  
医療ミニ講座 あなたの血糖値 答えられますか？

医食同源

オープンホスピタルを開催します

平成29年度 職員募集のお知らせ

診療放射線技師／臨床検査技師／作業療  
法士／薬剤師／病院マネジメント職員

- 豊岡病院
- 日高 医療センター
- 出石 医療センター
- 朝来 医療センター

# 朝来医療センターを開院しました

公立朝来医療センター

## 新病院長就任ご挨拶



病院長 木山 佳明

この5月に新しく公立朝来医療センターが開院いたしました。朝来市にあった二つの医療センターが合併し、新たに和田山町法興寺に開院いたしました。

公立朝来梁瀬医療センターは昭和37年に公立豊岡病院梁瀬分院として開院し、訪問診療や住民健診を病院内で行うなど常に地域に密着した医療を提供してきました。公立朝来和田山医療センターは昭和42年北兵庫整形外科センターとして開設され、整形外科を中心に長年にわたり地域医療を支える病院として地域の方々とともに歩んできました。

この長い歴史に幕を閉じた二つの病院の良さを受け継ぎ、さらに高め合い朝来市唯一の公立病院として、この地域の方々の健康を守ることを最大の使命と考え、職員一同切磋琢磨し地域の方々の期待に応えたいと思っています。保健医療福祉の一体的運用を図ることは高齢化を迎えた当地域では大切なことで、その中心的役割を担う病院にしたいと思っています。

5月より診療を開始し、多くの方々にご利用してもらっています。電子カルテを導入しシステムや運用の仕方も大幅に変わりましたが、大きな混乱もなく今日に至っているのも皆様のご理解とご協力のお蔭と感謝しております。

但馬ではまだまだ医師不足が続いており、当院でも例外ではありません。立派な病院ができて中身の充実がなければ地域に貢献することはできないと思います。若い医師がここで地域医療に貢献したいと思うような病院づくりをしていきたいと思っています。

豊岡病院や八鹿病院とも協力し合い、当院だけではできないことも補完してもらいながら医療の充実を図ってまいります。

そのためには朝来市をはじめ行政の方々、地域医療に貢献されている診療所の先生方、そして地元住民の方々のさらなるご協力とご支援をよろしくお願い申し上げます。

## 病院理念

### 基本理念

住民が安心して暮らせる地域づくりに貢献できる病院

### 基本方針

安心・安全で質の高い医療を提供します。

患者の権利を尊重し、心のこもった医療を提供します。

地域住民から信頼される病院を構築します。

地域との連携により切れ目のない医療を提供するとともに、地域住民の健康づくりに協力します。

# 施設概要

**4F 管理部門**

**3F 病棟・リハビリテーション室**

**2F 病棟・手術室 (3室)**

**1F 受付・会計・外来・救急・感染・薬局・検査・放射線・売店等**

鉄筋コンクリート造地上4階建 (耐震構造) 延床面積13,832㎡

**病棟 (病室)**

**リハビリテーション室**  
自然光を取り入れ、明るく広いリハビリテーション室。

**受付・会計**

**外来 (診察室)**

**手術室**

**外来待合**

**光** 外来エリアには2つの光庭を配置しました。自然のやさしい光が外来待合を照らします。照明にはLEDを採用し省エネ設計となっています。

**優しい** 外来待合椅子には「座る・立つ」といった動作を少しでも楽に出来るよう3種類の座面高を揃えました。脚腰に負担がからない高さの椅子をご利用いただけます。

ピンク 緑 黄

# 施設の特徴

**CT80列**

高速撮影・高速画像処理により、情報量の多い高画質な診療画像を迅速に提供。

**乳房X線撮影装置**

より少ないX線量で情報量の多い写真が得られ、乳がん診断能力が向上。

**リハビリ**

旧医療センターのリハビリテーション科では起き上がる、立つ、歩くといった基本動作の獲得を目指す理学療法部門だけでした。新医療センターでは、これに加え、食事をする・更衣をする・トイレに行く・入浴する等の生活動作の獲得を目指す作業療法部門が新設されました。

日常的に使用する道具を使いやすい形に変えたり、その人の能力に合わせた動作方法を提案し、より高い生活能力での退院が可能となります。

**地域医療連携**

近年医療は専門分化し、検査や治療の方法も多岐にわたっているため、地域の診療所や病院などの医療機関がそれぞれ持っている機能や特色を出し合い、協力して治療にあたることで求められています。当院でも、地域の診療所や病院の先生方、患者さんが当院の機能をスムーズに、そして安心して利用していただけるよう「地域医療連携室」を設置しています。

具体的な業務としては診療・検査等のご依頼に関する予約調整を行っています。また、ケガや病気に伴って起こる様々な生活の問題について、医療ソーシャルワーカーや看護師がお話を伺い、その解決に向けてお手伝いさせていただきます。相談は無料、プライバシーも厳守しますのでお気軽にご相談ください。



# 診療科等の情報

# 診療機能

外来の診療枠が増えました！

平成 28 年 6 月 1 日現在

診療科		月	火	水	木	金
内科	午前診 受付 8:00 ~ 11:30	高塚	恒成	小佐見	恒成	小佐見
		合田	守本	合田	中路	守本
	午後診 受付 12:00 ~ 15:30		加藤知		加藤健	
		小佐見	小佐見	小佐見	中路	合田
消化器内科	(第 1, 第 3, 第 5) 受付 12:00 ~ 15:30				北岡	
循環器内科	受付 8:00 ~ 11:30			玉田	高田	
外科	午前診 受付 8:00 ~ 11:30	記井	高塚	木山	記井	木山
	午後診 受付 12:00 ~ 15:30	(予約) 記井			(予約) 記井	
整形外科	初診 (1 診) 受付 8:00 ~ 11:30	土井	菊池	土井	宮本	菊池
	予約診 (2 診)	菊池	土井	宮本	菊池	土井
	再診 (3 診) 受付 8:00 ~ 11:30	宮本	宮本	菊池	土井	宮本
	午後診 一般予約診 13:00-15:00 学生予約診 16:00-	土井		土井		
心臓血管外科	(第 1) 受付 8:00 ~ 11:30					田中
皮膚科	(第 2, 第 4) 受付 8:00 ~ 11:30					秋山
泌尿器科	受付 8:00 ~ 11:30			瀧	竹内	

朝来市域の開業医の先生や神戸大学、豊岡病院等の応援をいただきながら充実した外来診療を行っています。

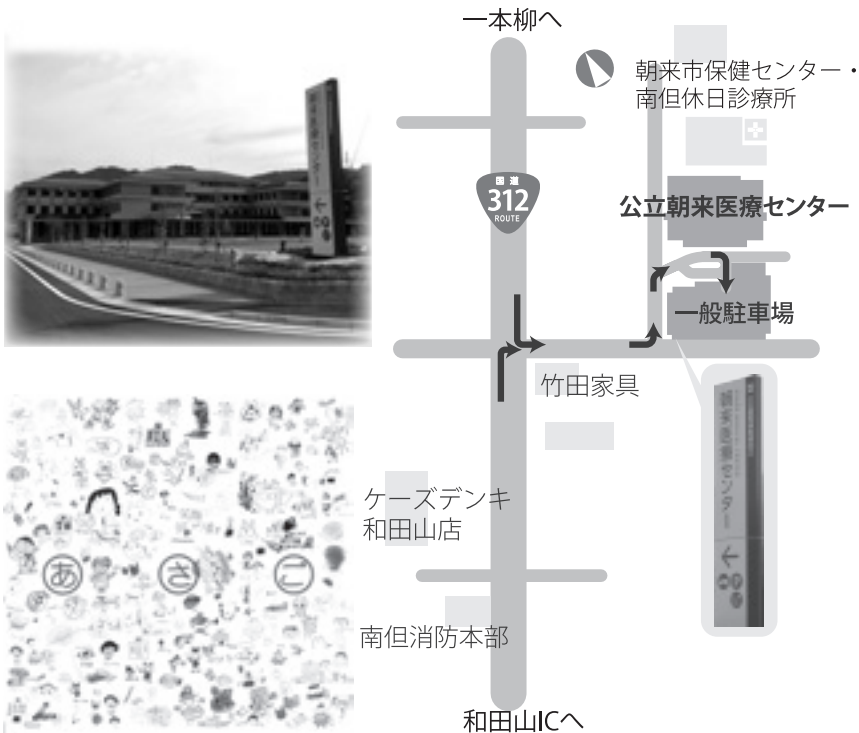
**病床数** 150床 (うち一般104床、療養46床)

**診療科** 「入院」内科、外科、整形外科、療養

「外来」内科(総合診療科)、消化器内科、循環器内科、リウマチ科、外科、整形外科、心臓血管外科、皮膚科、泌尿器科、リハビリテーション科、放射線科

# 交通アクセス

# 診療科の特徴



## 整形外科

患者さんのQOL(生活の質)の改善を第一に考え治療を行っており、年間400件を超える様々な手術を施行しています。

## 外科

胃・大腸・胆嚢・肛門を中心に手術を行っており、外来化学療法も施行しています。また、朝来市の乳がん甲状腺検診も行っています。

## 内科 (総合診療科)

一般内科を扱っており、専門的な検査や治療が必要な場合は、適宜、豊岡病院等の基幹病院へ紹介しています。

## 公立豊岡病院組合立 朝来医療センター

公立朝来医療センターは、公立朝来梁瀬医療センターと公立朝来和田山医療センターを統合し、平成 28 年 5 月、現在地に新築・移転しました。

〒669-5267 朝来市和田山町法興寺392番地

TEL 079-672-3999 / FAX 079-670-2223

URL <http://www.tyookahp-kumiai.or.jp/asago>

# あなたの血糖値 答えられますか？

豊岡病院  
内分泌・糖尿病内科部長  
岸本 一郎 医師

身長・体重、血圧なら把握していても、血糖値についてはどうでしょう。即答できる方は、そう多くはないはず。人口の約8%の方が糖尿病にかかっているとされていますが、血糖値を意識し、健康管理していくことで糖尿病を予防することが可能です。今回は糖尿病についてのお話です。

## 糖尿病ってどんな病気？

血糖値と糖尿病は、密接な関わりがあります。糖尿病とは、血糖値が高く、血液中に余分な糖分を含んだ状態を言います。

### 特徴1 なかなか気付きにくい

血糖値が高くなっているにもかかわらず、自覚症状が出ないため、なかなか気付きません。

のどが渇く、水気のあるものをよく飲む、おしっこが多い、疲れやすい等の自覚症状が出た時には、かなり進行していて、既に血糖値が通常の3倍に！

典型例

20代 偏った生活  
30代 糖尿病予備軍  
40代・50代 糖尿病発症

現在自覚のない方も、もしかすると糖尿病予備軍や、その一歩手前かもしれません。

### 特徴2 他の病気を呼び寄せる

糖分を多く含んだ血液は血管を傷つけやすく、他の病気を呼び寄せる原因となります。目、腎臓、神経の働きが悪くなることも問題になってきています。糖尿病のない人と比べて、他の病気にかかる危険性が数倍高くなります。

心筋梗塞 脳卒中 3倍 認知症 2倍 膵臓がん 大腸がん 肝臓がん 2倍弱

血糖値だけでなく、たばこ・コレステロール・血圧も一緒に管理していかねばいけません。



糖尿病 + たばこ コレステロールが高い 血圧が高い

血管が傷みやすくなり 別の病気を併発

合わせ技一本！

糖尿病の治療は改善されていますが、依然、(糖尿病の)ない人と比べると平均寿命が7〜10年短いという報告があります。また、寝たきりや透析が必要になるなど生活の質が落ちてしまいます。

これらを予防するためには、適切な血糖値等のコントロールが必要です。

## 特徴3 自己管理がカギ

日常の暮らし方を変えることによって変わってくるため、自己管理が大切な病気です。また、病院や診療所で医療者が診る病気が多いのに対し、糖尿病は、家庭、職場、地域など全体的に「地域で診る病気」と言えます。

### 予防するには？治療法は？

いずれも食事と運動が基本です。



必要な場合はお薬で数値を下げることも大事ですが、基本は「食事」と「運動」です。その方法は、それぞれの状況やライフスタイルに合わせて、一人一人違うオーダーメイドであることも大きな特徴です。

生活習慣を改善するには、最初はある程度の労力が必要になります。それを実行するだけの意識やモチベーションの維持には、家庭や職場、地域によるサポートの役割は大きいのです。



健康診断を定期的に受けて、血糖値の高い場合は、早目にかかりつけ医を受診しましょう。

### こぼれ話



『この世をばわが世とぞ思う望月の 欠けたることも なしと思えば』  
この歌を詠んだ藤原道長。彼も糖尿病だったと言われています。

血糖値に意識を持ちましょう

# 医食同源



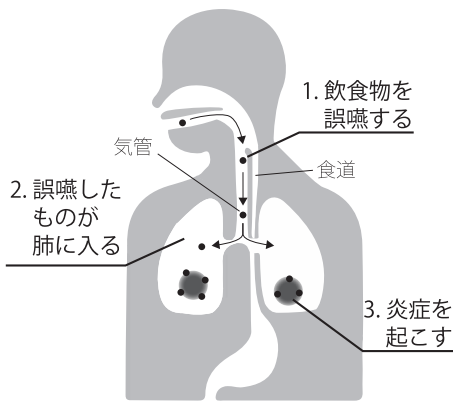
出石医療センター栄養技術科  
管理栄養士 片岡 麻美



平成25年の高齢者の死因となった疾病は「がん」が最も多く、次いで「心疾患」第三位が「肺炎」。高齢者の肺炎の多くは誤嚥性肺炎と言われています。

## 誤嚥性肺炎とは？

食事中に飲食物、睡眠中に唾液が食道ではなく、気管や肺に入ること（「誤嚥」で引き起こされ、飲み込みに関わる神経や筋肉に何らかの障害が生じた場合や、加齢に伴う筋力低下が原因となります。通常は誤嚥するとむせ（咳払い）が起こり、気管に入り込んだ異物を排除しようとはしますが、高齢者の場合、この反射も弱まり肺炎になる危険性が高まります。



こんな症状はありませんか？  
チェックしてみましょう！

- 食事中にむせる事がある
- 食事中や食後によく咳や痰が出る
- 飲み込むのに苦労する事がある
- 唾液が口の中にたまる
- ガラガラ声が出る
- 食事の好みが変わった
- 食事に時間がかかるようになった
- 食事量が減った（体重が減った）

一つでも当てはまると、飲み込む力が低下しているサイン！



## 誤嚥を防止するには

- 1 栄養を十分にとり、筋力を衰えさせない
- 2 姿勢を正しく、ゆっくり食べる
- 3 飲み込みやすいよう調理の工夫をする
  - ・食材をよく煮込んで、やわらかく
  - ・裏ごしや、すりつぶしてなめらかに（適度に油脂・水分があると喉を通りやすくなります）
  - ・液体には、とろみを付けて飲みやすく



## やわらか〜いレシピ紹介 鶏だんご



写真はだんごを煮物に利用。和洋中問わず、色んな味付けでお楽しみ下さい！詳しくはHPで



材料（団子6個分）  
・鶏ミンチ 40g  
・玉葱 40g  
・マヨネーズ 5g  
・長芋 15g

1. 玉ねぎはあらかじめ加熱して、柔らかくし、粗熱を取っておく。
2. 1と材料すべてをフードプロセッサーで混ぜてなめらかなペースト状にする。
3. 2をスプーンですくって沸騰した湯の中へ入れ、弱火〜中火で5分程度、加熱する。

## 理学療法士・作業療法士より

### 訪問リハビリって？

リハビリテーションと聞くと、病院の中で身体のトレーニングをするイメージがあるかと思いますが、しかし、それだけでなく、トイレやお風呂など生活に必要な動作の練習や歩く練習、趣味活動のサポート、家族の方へ介助方法や環境についてアドバイスをすることもリハビリテーションの重要な役割です。

日高医療センターの訪問リハビリでは、通院が難しい方のご自宅へ理学療法士、作業療法士が訪問し、実際に生活している環境で理学・作業療法を行います。訪問リハビリを受けることで外へ出る機会が増え、楽しみである木や花の世話ができるようになったと喜んでおられる方もいらっしゃいます。ご自宅できいきとした生活が送れるように利用者の皆さまと一緒に頑張っています。



日高医療センター  
リハビリテーション技術科



## 熊本地震被災地支援を行いました

豊岡病院は、熊本地震の被災地を支援するため本震発災直後の4月16日に災害派遣医療チーム(DMAT) 2隊を現地に派遣しました。



1隊はDMATカーで現地入りし、地域の災害拠点病院である熊本赤十字病院を活動拠点に被災地域の病院で医療活動などを行い、もう1隊は豊岡ドクターヘリにて熊本県から宮崎県や佐賀県への患者搬送業務に従事しました。

また、5月3日からは兵庫救護班としても現地に入り、病院診療支援や避難所への巡回診療など、4泊5日間の医療活動を行いました。



## 看護の日イベントを行いました

ナイチンゲールの誕生日にちなんで、毎年5月12日を含む看護週間に各病院でイベントを行っています。

「看護の心をみんなの心に」をメインテーマに健康相談やストレスチェック、血圧測定などを行い、病院を訪れた方々にご参加いただきました。



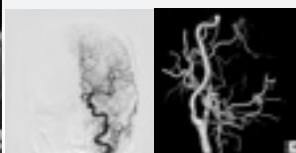
## 最新鋭の血管撮影装置を導入しました

豊岡病院では、主に血管の病気や治療を行うために専用の撮影装置を2台装備しています。

今回このうちの1台を更新しました。導入した装置は、同時に2方向からの撮影が可能になり、また最新の画像処理技術で、従来よりも少量の放射線や造影剤で、高精細な画像が撮影できるようになりました。これにより高度化・複雑化する血管内治療及び診断に対応可能となりました。



脳血管画像の例



骨消去処理 3D処理

## トライやる・ウィークを実施しました (表紙写真)

5月下旬から6月初旬にかけ、豊岡・朝来市内の中学2年生が、地域の職場体験学習として各病院へ来てくれました。



## 医師異動のお知らせ

H28.4.2~H28.6.1

### 異動医師

豊岡  
兼朝来

副院長 恒成 徹 (和田山 病院長)  
参与 兼朝来

※この記事では病院名を以下の略称で記載しています。

公立豊岡病院：「豊岡」  
公立朝来和田山医療センター：「和田山」  
公立朝来医療センター：「朝来」

# オープンホスピタルを開催します

毎年ご好評いただいているオープンホスピタルを今年も開催します！  
ブースや見学を通して、病院の雰囲気を感じていただける貴重な機会です。  
みなさんご参加、お待ちしております！！

日時 平成28年 **8月18日[木]**・**8月19日[金]**

対象 看護職を目指す学生（看護学生・高校生）、  
当病院組合就職希望者

内容 病院見学、インターンシップなど

詳細が決まり次第、  
病院組合ホームページ  
でお知らせします。



▲写真は昨年の様子です

問合せ 総務部人事課（内線 2113）  
豊岡病院看護部（内線 2006）  
**☎0796-22-6111**



## 平成29年度

# 職員募集のお知らせ

募集職種	募集人員	年齢	学歴・資格免許	受付締切	試験日
診療放射線技師	2名	30歳以下	診療放射線技師免許取得者 (取得見込者含む)	平成28年 8月19日(金)	平成28年 8月28日(日)
臨床検査技師	若干名	30歳以下	臨床検査技師免許取得者 (取得見込者含む)		
作業療法士	若干名	30歳以下	作業療法士免許取得者 (取得見込者含む)	平成28年 8月26日(金)	平成28年 9月4日(日)
薬剤師	若干名	30歳以下	薬剤師免許取得者 (取得見込者含む)		
病院マネジメント職員 (事務職員)	1名	29歳以下	学校教育法に規定する大 学の卒業生（平成29年春 卒業見込者含む）	平成28年 8月10日(水)	●一次試験 平成28年 8月21日(日)
病院マネジメント職員 (事務職員：経験者)	若干名	30歳以上 44歳以下	詳細については、当組合のホ ームページまたは募集要項で ご確認ください。	平成28年 8月19日(金)	書類選考通過 者に別途通知

※受験資格欄中の年齢は、平成29年4月1日時点の年齢です。  
※募集要項は**7月1日**より公表・配布を開始します。  
募集要項は病院組合HPからダウンロード、または人事課でも  
お渡ししています。

採用に関する 問合せ 総務部人事課  
**☎0796-22-6111(内線 2102)**

